

MEMORIAL DESCRITIVO DE LOTE URBANO PARA REGULARIZAÇÃO DE IMÓVEL

Demarcação de terreno onde será construída uma escola na cidade de São Miguel da Baixa Grande - PI.

DESCRIÇÃO

Inicia-se a descrição deste perímetro no vértice P1, definido pelas coordenadas E: 811518,18 m e N: 9350918,37 m; limitando-se com a série poente da Rua Manuel Fidéles, segue com azimute 182° 20' 59" e distância de 38,00 m até o vértice P2, definido pelas coordenadas E: 811516,62 m e N: 9350880,40 m; limitando-se com a série norte do terreno municipal; segue com azimute 272° 20' 59" e distância de 40,00 m até o vértice P3, definido pelas coordenadas E: 811476,65 m e N: 9350882,03 m; limitando-se com a série nascente do Grupo Escolar Manoel José de Moura; segue com azimute 2° 20' 59" e distância de 38,00 m até o vértice P4, definido pelas coordenadas E: 811478,21 m e N: 9350920,00 m; limitando-se com a série sul da PI 225 (Avenida Júlio Teixeira); segue com azimute 92° 20' 59" e distância de 40,00 m até o vértice P1, encerrando este perímetro.

Todas as coordenadas aqui descritas estão georreferenciadas ao Sistema Geodésico Brasileiro e encontram-se representadas no Sistema UTM, referenciadas ao Meridiano Central 45 WGr, fuso 23S, tendo como datum o SIRGAS-2000. Todos os azimutes e distâncias, área e perímetro foram calculados no plano de projeção UTM.

O terreno dista linearmente 65,00 m da Unidade Escolar Getúlio Vargas.

SÍNTESE

Fronte: 40,00m confrontando com a série sul da Avenida Júlio Teixeira/PI 225.
Fundo: 40,00m confrontando com a série norte do terreno municipal.
Lateral Direita: 38,00m confrontando com a série poente da Rua Manuel Fidéles.
Lateral Esquerda: 38,00m confrontando com a série nascente do Grupo Escolar Manoel José de Moura.



GOVERNO DO ESTADO DO PIAUÍ

ESCOLA:

Demarcação de Terreno para escola

LOCALIZAÇÃO: Rua Manuel Fidéles

CIDADE: São Miguel da Baixa Grande

PROJETO: Demarcação

REQUERENTE: Secretaria de Estado da Educação

DATA: /20

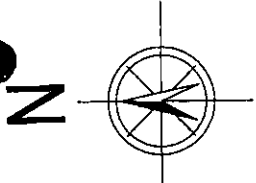
PROPRIETÁRIO: Governo do Estado do Piauí

ÁREA DO TERRENO: 2.000,00 m²

RESP. TÉCNICO:

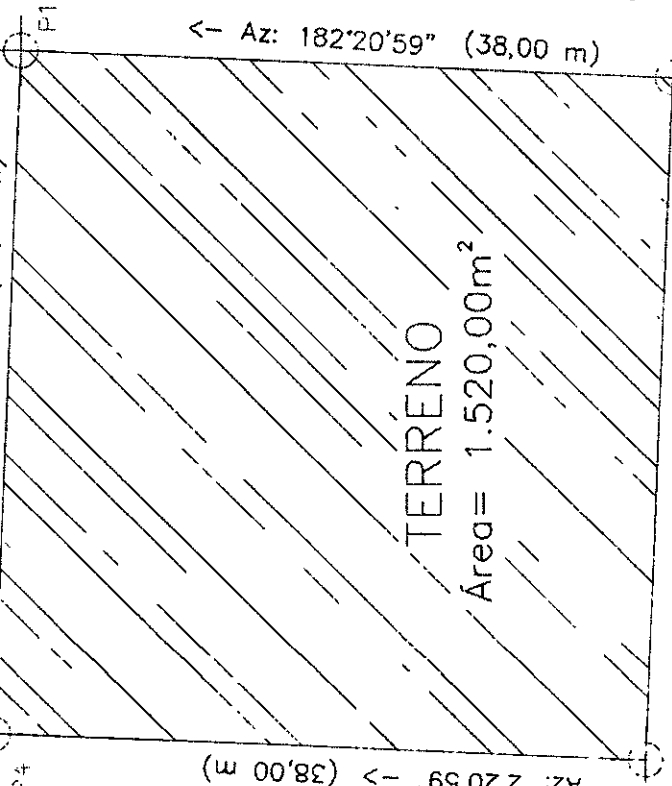
PERÍMETRO: 180,00m

ESCALA: 1/300



Avenida Júlio Teixeira (PI 225)

Az: 92°20'59" -> (40,00 m)



← Az: 182°20'59" (38,00 m)

← Az: 272°20'59" (40,00 m)

Terreno municipal

Grupo Escolar Manoel José de Moura